

Glucose Transporter GLUT1 Rabbit pAb

产品信息

产品名称	产品编号	规格
Glucose Transporter GLUT1 Rabbit pAb	31087ES50	50 μ L
	31087ES60	100 μ L

产品描述

该基因编码哺乳动物血脑屏障中的一种主要葡萄糖转运蛋白。编码的蛋白质主要存在于细胞膜和细胞表面，在那里它还可以作为人类 t 细胞白血病病毒(HTLV) I 和 II 的受体。该基因突变已在一个患有阵发性劳损性运动障碍的家庭中被发现。

产品性质

别名	SLC2A1; GLUT1; Solute carrier family 2; facilitated glucose transporter member 1; Glucose transporter type 1; erythrocyte/brain; GLUT-1; HepG2 glucose transporter
SwissProt ID	P11166
基因 ID	6513
免疫原	A synthesized peptide derived from human Glucose Transporter GLUT1
缓冲液	Rabbit IgG in phosphate buffered saline , pH 7.4, 150mM NaCl, 0.02% sodium azide and 50% glycerol.
分子量	Calculated MW: 54 kDa; Observed MW: 54 kDa
克隆类型	Polyclonal Antibody
亚型	IgG
宿主	Rabbit
物种反应	Human,Mouse,Rat
推荐应用	WB,IHC-P,ICC/IF,FC
纯化方式	Affinity Chromatography
细胞定位	细胞膜, 黑素小体, 多通膜蛋白
研究领域	内分泌代谢, 神经科学, 心血管

应用

稀释比 WB: 1/500-1/1000 IHC: 1/50-1/100 IF: 1/50-1/200 FC: 1/50-1/100

运输与保存方法

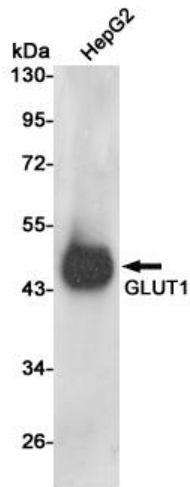
冰袋运输, -20 $^{\circ}$ C 保存冰袋运输, 有效期 12 个月。

注意事项

1. 避免反复冻融。
2. 为了您的安全和健康, 请穿实验服并戴一次性手套操作。
3. 本产品仅作科研用途!

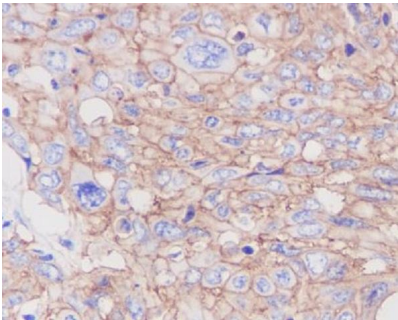
产品数据

Western blot



Western blot analysis of GLUT1 in HepG2 lysates using GLUT1 antibody.

Immunohistochemical



IHC analysis of paraffin embedded Human cervix cancer using GLUT1 antibody. High pressure and temperature Sodium Citrate pH 6.0 was used for antigen retrieval.